

КОНЦЕПЦИЯ БЛАГОУСТРОЙСТВА ПАРКОВОЙ ЗОНЫ С ДЕТСКОЙ ИГРОВОЙ ПЛОЩАДКОЙ НА ТЕРРИТОРИИ ГОСТИНИЧНОГО КОМПЛЕКСА «РОДИНА»

МЕСТОПОЛОЖЕНИЕ ОБЪЕКТА БЛАГОУСТРОЙСТВА



Гостиничный комплекс «Родина 3*» находится на 1076 км автомагистрали М4 «Дон-2 Москва – Воронеж – Ростов-на-Дону – Краснодар, в 10-ти км от Ростова-на-Дону и г. Аксая, в окрестностях х. Ленина и х. Маяковского Аксайского района. Отель был открыт в 2015 году. Удачное расположение отеля позволяет принимать туристов, направляющихся в Крым, КМВ, Черноморское побережье РФ.

Гостиничный комплекс «Родина» включает в себя:

- 54 комфортабельных номера, оборудованные в соответствии с современными стандартами гостиничной индустрии.
- Столовая на 80 посадочных мест;
- Кафе на 30 посадочных места;
- Банкет-холл на 100 посадочных места;
- Летняя терраса на 60 посадочных места.
- Гигиенический блок, прилегающий к зданию кафе, оснащен душевыми комнатами, сан. узлами и прачечной самообслуживания.
- Отдельно организована парковочная зона для рейсовых автобусов на 20 мест и грузовых автомобилей (120 парковочных мест).

СИТУАЦИОННЫЙ ПЛАН



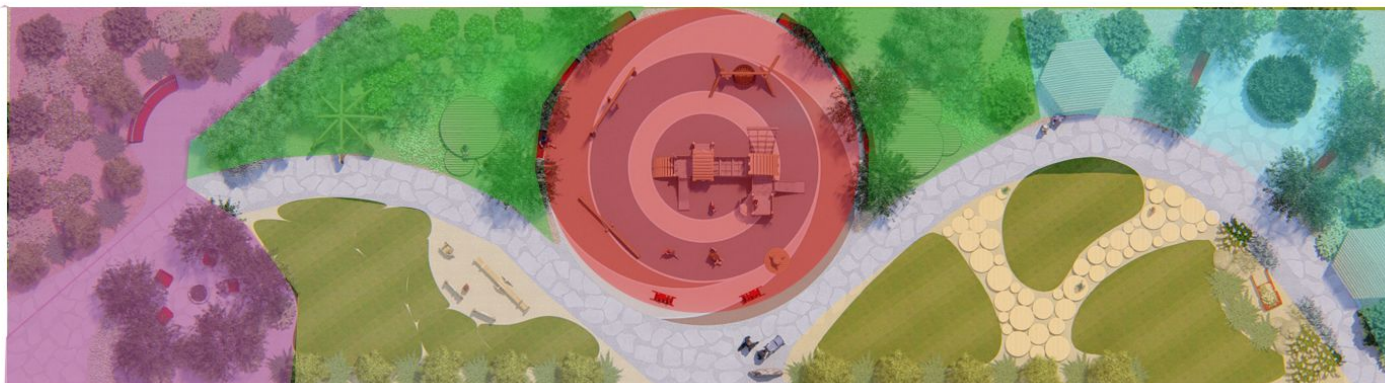
Проект направлен на создание многофункциональной парковой зоны, которая будет оборудована детской игровой площадкой, зоной рекреации, беседками, очагом и зоной проведения массовых гуляний.

Концепция проекта берет свое начало от названия комплекса «Родина»
Пространство в миниатюре отображает донские края:

- лужайки с холмами в дестких зонах;
- массивы из многолетников, напоминающие донские степи;
- березовые рощи.

Покрытие территории выполнено из натуральных материалов (каменя разной фракции, газона, коры, дерева).

СХЕМА ФУНКЦИОНАЛЬНОГО ЗОНИРОВАНИЯ БЛАГОУСТРАЕВАЕМОЙ ТЕРРИТОРИИ



- Зона холмов и детских игровых 3+
- Зона обильных насаждений и цветников
- Зона рекреации и спокойного отдыха
- Основная детская площадка
- Зона беседок

ЭСКИЗНЫЙ ПРОЕКТ ЗОНЫ РЕКРЕАЦИИ
ГОСТИНИЧНОГО КОМПЛЕКСА

Родина 





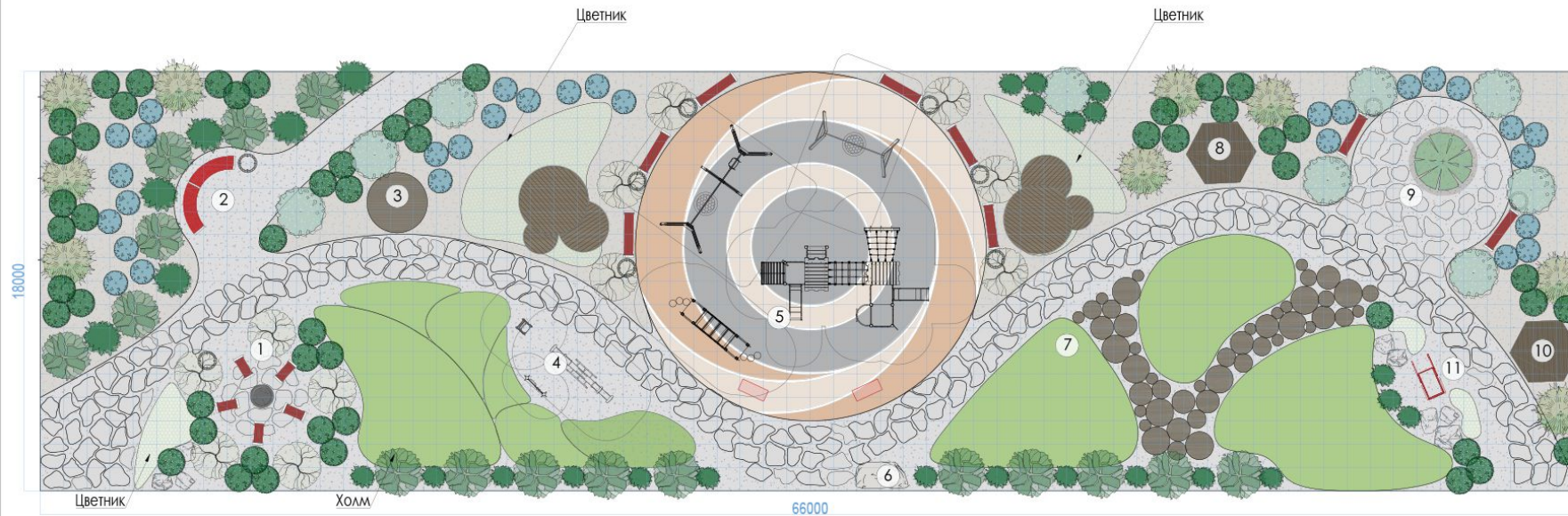
Родина

Я узнал, что у меня
Есть огромная родня:
И тропинка, и лесок,
В поле — каждый колосок,
Звери, птицы, и жуки,
Муравьи и мотыльки...
Всё, что рядышком со мною, —
Это всё моё родное!
Как же мне в краю родном
Не заботиться о нём!



КОНЦЕНЦЕЦИЯ ОЗЕЛЕНЕНИЯ И БЛАГОУСТРОЙСТВА ТЕРРИТОРИИ ЗОНЫ РЕКРЕАЦИИ

ГЕНПЛАН УЧАСТКА



ЭКСПЛИКАЦИЯ

- 1 Зона очага
- 2 Зона отдыха со скамьей
- 3 Детский шалаш
- 4 Детская площадка с оборудованием 0+
- 5 Детская площадка с оборудованием 10+
- 6 МАФ Камень из сказки
- 7 Зона активного отдыха с холмами и тропой из бревен
- 8 Беседка
- 9 Зона отдыха с елью
- 10 Беседка
- 11 МАФ Телега

ФОРМИРОВАНИЕ ХОЛМОВ
В ДЕТСКИХ ИГРОВЫХ ЗОНАХ

ПОШАГОВЫЕ ДОРОЖКИ
ИЗ КАМЕННЫХ ПЛИТ

ЦВЕТНИКИ ИЗ РОМАШЕК, ЗЛАКОВ И КОТОВНИКА

БЕРЕЗОВАЯ РОЩА

































